

AT8PSN / AT8PMN Series

DIN W48 × H48mm Power OFF Delay 타이머

■ 특징

- 제어시간 범위
(AT8PSN : 0.05~10sec, AT8PMN : 0.05~10min)
- 간단한 조작으로 시간설정 및 시간 레인지의 설정 내용 직독 가능
- 전원전압 : 100-120VAC 50/60Hz, 200-240VAC 50/60Hz
100/110VDC, 24VAC 50/60Hz / 24VDC 겸용
- 용도 : 전원 순간 정전 시 회로유지 및 재 스타트용



⚠ 사용하시기 전에 취급설명서에 있는 "안전을 위한 주의사항"을 반드시 읽고 사용하시기 바랍니다.



■ 모델구성

AT	8	P	SN	-	
					전원전압
					시간 단위
					타입 동작
					플러그 핀 수
					기종
무표시	200-240VAC 50/60Hz				
2	24VAC 50/60Hz / 24VDC				
6	100-120VAC 50/60Hz				
7	100/110VDC				
SN	SEC				
MN	MIN				
P	Power OFF Delay				
8	8핀 플러그형				
AT	Analog 타이머				

※ 소켓류(PG-08, PS-08(N))는 별매품입니다.

■ 정격/성능

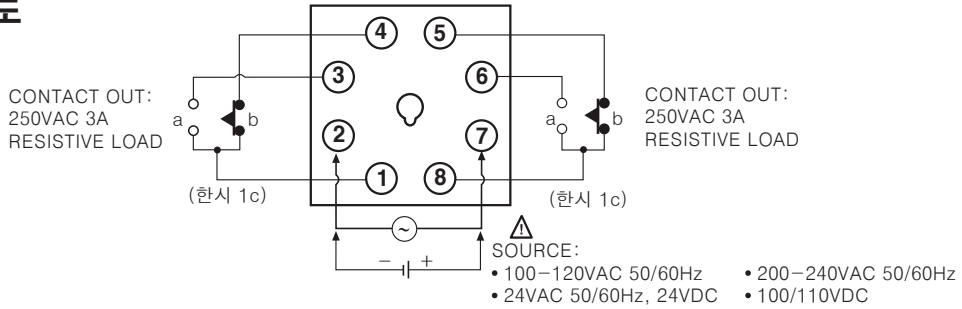
모델명		AT8PSN-□	AT8PMN-□
기능		Power OFF Delay	
제어시간 설정범위		0.05~10sec	0.05~10min
전원전압		• 100-120VAC 50/60Hz • 100/110VDC	• 200-240VAC 50/60Hz • 24VAC 50/60Hz, 24VDC 겸용
허용전압변동범위		전원전압의 90~110%	
소비전력		• 1.5VA 이하(100-120VAC) • 0.8W 이하(100/110VDC)	• 1.5VA 이하(200-240VAC) • 0.2VA 이하(24VDC), 0.2W 이하(24VDC)
타입동작		Power OFF Start 방식	
제어 출력	접점구성	한시 DPDT (2c)	
	접점용량	250VAC 3A 저항부하	
Relay 수명	기계적	1,000만회 이상	
	전기적	10만회 이상(250VAC 3A 저항부하)	
반복오차		±0.2% ±10ms 이하	
세트오차		±5% ±50ms 이하	
전압오차		±0.5% 이하	
온도오차		±2% 이하	
절연저항		100MΩ(500VDC 메거)	
내전압		2000VAC 50/60Hz에서 1분간	
내노이즈		노이즈 시뮬레이터에 의한 방형파 노이즈(펄스폭 1μs) ±2kV	
진동	내진동	10~55Hz(주기 1분간) 복진폭 0.75mm X, Y, Z 각 방향 1시간	
	오동작	10~55Hz(주기 1분간) 복진폭 0.5mm X, Y, Z 각 방향 10분	
충격	내충격	300m/s ² (약 30G) X, Y, Z 각 방향 3회	
	오동작	100m/s ² (약 10G) X, Y, Z 각 방향 3회	
내환경성	사용주위온도	-10~55℃, 보존 시: -25~65℃	
	사용주위습도	35~85%RH	
획득규격		CE, C, UL US	
부속품		브라켓	
중량		약 100g	

※ 내환경성의 사용조건은 결빙 또는 결로되지 않는 상태입니다.

※ 중량은 포장박스를 제외한 무게입니다.

Power OFF Delay 타이머

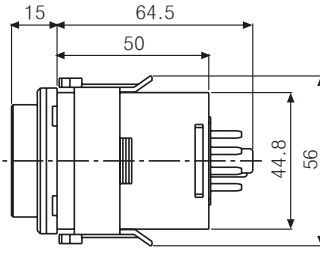
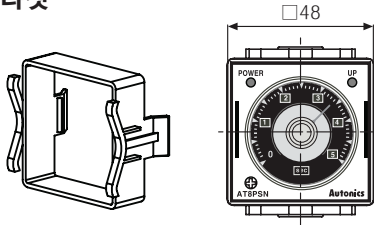
■ 접속도



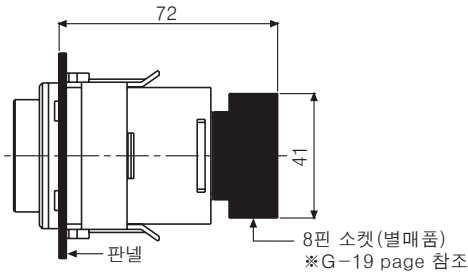
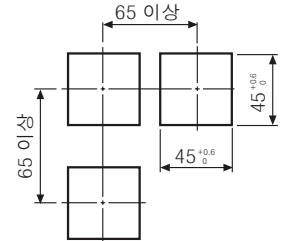
■ 외형치수도

(단위: mm)

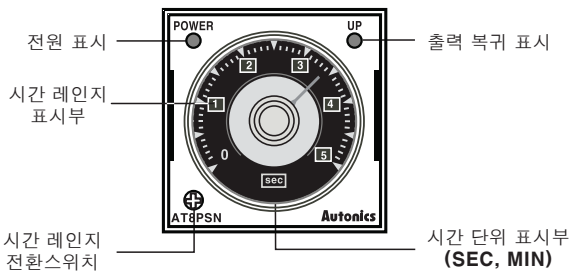
● 브라켓



● 패널 가공치수도



■ 각부의 명칭

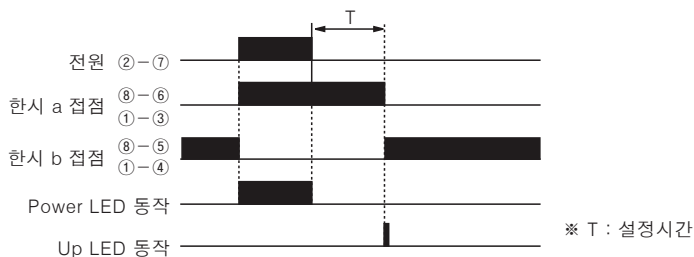


● 시간 사양표

	단위	
	SEC (AT8PSN-□)	MIN (AT8PMN-□)
설정시간 범위 (T)	0~0.5 sec	0~0.5 min
최소전원 공급시간	0~1.0 sec	0~1.0 min
	0~5 sec	0~5 min
	0~10 sec	0~10 min

■ 동작 설명

전원 투입과 동시에 a접점이 ON되며, 전원 OFF시 부터 설정시간(T) 후에 a접점이 OFF 됩니다. 시간 설정값의 정전 보상 기능이 있으므로 전원 차단 후 설정 시간을 변경하여도 전원 차단 전에 설정된 시간 후에 한시 a 접점이 OFF 됩니다.



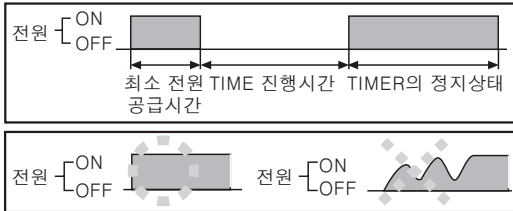
※ T : 설정시간

- (A) 포토센서
- (B) 광학이버센서
- (C) 도어센서/메리어센서
- (D) 근접센서
- (E) 압력센서
- (F) 로타리 엔코더
- (G) 커넥터/소켓
- (H) 온도조절기
- (I) SSR/전력조절기
- (J) 카운터
- (K) 타이머
- (L) 패널메타
- (M) 타코/스피드/펄스메타
- (N) 디스플레이 유닛
- (O) 센서 컨트롤러
- (P) 스위칭모드 파워서플라이
- (Q) 스태핑모터&드라이버&컨트롤러
- (R) 그래픽패널/로직패널
- (S) 필드 네트워크 기기
- (T) 소프트웨어

AT8PSN / AT8PMN Series

■ 바르게 사용하기

- 전원에 대하여
- 본 제품은 Power OFF Delay 타이머로써 최소 전원 공급 시간은 AT8PSN-□일 경우 0.1 sec, AT8PMN-□일 경우 2 sec 이상 공급하여야 하며 전원이 계속 공급되어 있는 상태에서는 Timer가 동작하지 않고 전원이 OFF될 때부터 동작하므로 주의하여 주십시오.
- 전원전압은 허용전압 범위 내에 사용하여 주시고 전원 투입 시나 차단 시 채터링이 생기지 않도록 스위치 등에 의해 단번에 전원을 공급 또는 차단하여 주십시오.



※ 전원전압은 허용전압 범위 내에서 사용하여 주십시오.

- 24VAC/DC, 100/110VDC 모델의 전원 공급은 절연되고, 제한된 전압/전류 또는 Class 2 전원 장치로 전원을 공급하여 주십시오.
- 100-120VAC, 200-240VAC 전압 사양의 타이머에 전원 투입 시 0.05초(AT8PSN-□), 0.5초(AT8PMN-□) 동안 약 0.5A의 전류가 흐르고 24VDC, 100/110VDC 전압 사양의 타이머에 전원 투입시 0.05초(AT8PSN-□), 0.5초(AT8PMN-□) 동안 약 1.5A의 전류가 흐르므로 접점의 정격 및 전원 용량에 주의하여 주십시오.
- 본 기기를 제어반에 조립하여 넣은 상태에서 내전압 시험, 절연저항 시험 등을 실시할 경우
- 본 기기를 제어반의 회로에서 완전히 분리하여 주십시오.
- 본 기기의 전 단자를 단락(Short)하여 주십시오.
- 다음과 같은 장소에서는 사용을 피하여 주십시오/
 - 진동이나 충격이 심한 장소
 - 강 알카리, 강 산성 물질을 사용하는 장소
 - 직사광선이 쬐이는 장소
 - 강한 자기력이나 전기 노이즈를 발생하는 기기의 근접장소
- 본 제품은 아래의 환경 조건에서 사용할 수 있습니다.
 - 실내
 - 고도 2000m 이하
 - 오염 등급 2 (Pollution Degree 2)
 - 설치 카테고리 II (Installation Category II)